

Ficha de recollida de datos

MVMC Aldea de Morono

DENOMINACIÓN DA COMUNIDADE	Aldea de Morono
CONCELLO / PARROQUIA	Padrón/Herbón
DATOS PRINCIPAIS	
Superficie	156 Has.
Límites	Norte: Monte Bamdín. Sur: aldea de Morono. Este: monte de Confurco. Oeste: río Ulla.
Situación xeográfica	Atópase no concello de Padrón, no distrito de Barbanza, na parroquia de Herbón.
Altimetrías	
Características do clima	
Estrutura de usos do solo	O monte conta cunha gran superficie de repoboación forestal según o visualizador de mapas da información xeográfica de Galicia.
ORIXE HISTÓRICA	
En 1977 acordouse iniciar o expediente de clasificación do monte de Morono e publicándose no boletín da provincia.	
Patrimonio etnográfico	
Patrimonio natural	
Actividades (Veciños)	As actividades comúns da zona adaptadas á situación xeográfica o tipo de flora e fauna.
CATÁLOGO DE PAISAXES DOS MONTES DE TERRAS DE IRIA	
Catálogo de paisaxes	Debido a que pertence a zona inferior de Padrón, o monte pertence a Área Paisaxística das Rías Baixas.**
Directrices de paisaxe	O conxunto da Área Paisaxística Rías Baixas alberga 25 tipos de hábitats de interese comunitario, dos que cinco son prioritarios.**

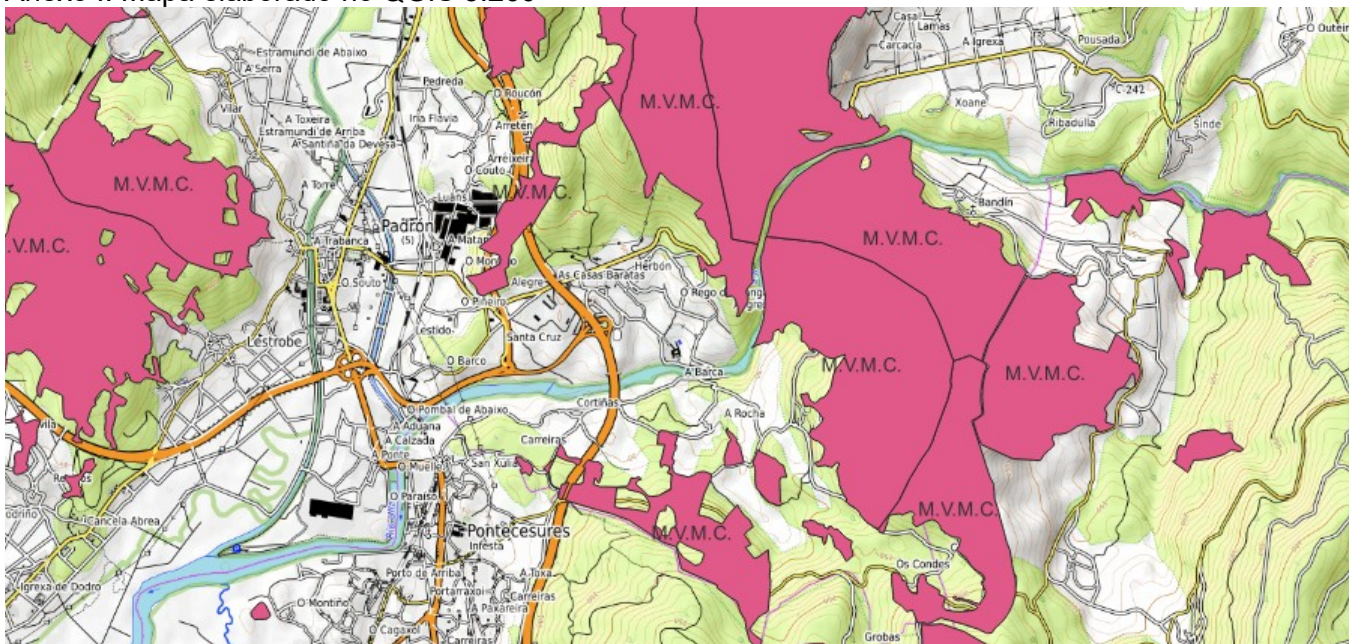
* Datos obtidos da páxina web da Consellería do medio rural [enlace](#). Datos cartográficos para a realización dos diferentes mapas no distrito forestal IV e no visor do Instituto de Estudos do Territorio da Xunta de Galicia.

**Datos obtidos da páxina do Catálogo de Paisaxes mediante o [enlace](#).

Anexo

A continuación amósanse capturas do QGIS e do visor de mapas relacionadas ca visualización dos Montes Man Comúns, o da ficha e os colindantes.

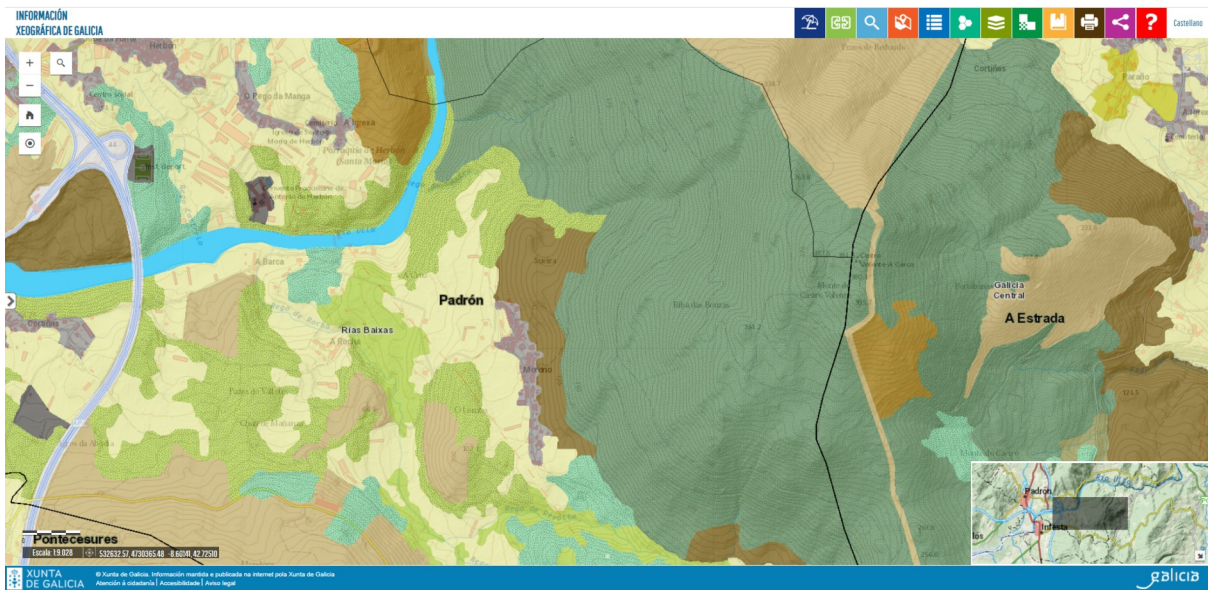
Anexo I: Mapa elaborado no QGIS 3.260



Anexo II: Mapa de montes veciñais



Anexo III: Mapa de ocupación do solo SIOSE 2014. Información xeográfica de Galicia



Anexo IV: Mapa elaborado no QGIS CLOUD free. Mapa satélite

